



ИНСТРУКЦИИ ЗА СГЛОБЯВАНЕ



PERGOLO 004



ВАЖНО



Важно: Прочетете всички предупреждения и бележки, преди да започнете събирането.

Забележка: Крепежните елементи за закрепване на изделието към стени и подове не са включени в комплекта. Ако е нужно се консултирайте със специалист за да изберете правилните крепежни елементи.

Забележка: Клиентите се съгласяват да не търсят отговорност от EXE и всички оторизирани дилъри за неправилно инсталиране, поддръжка и ремонт на всички EXE продукти извършени от неоторизирани лица.

Забележка: В случай на липсваща или счупена част се свържете с нас на office@exe.com

Предупреждение: Никога не оставяйте конструкцията си без надзор, преди да инсталирате всички необходими винтове и да я закрепите правилно към земята.

Предупреждение: Следвайте предоставените инструкции по време на инсталацията.

Предупреждение: Избягвайте надраскване на защитното покритие на частите.

Предупреждение: Носете предпазни ръкавици и очила по време на монтажа.

Предупреждение: Работете само със суха и права дървесина.

Предупреждение: Избягвайте монтиране при дъжд или силен вятър.

ПОДГОТОВКА

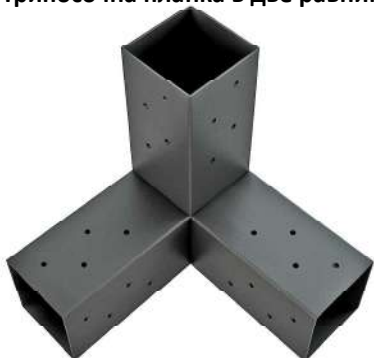
Преди да започнете сглобяването се уверете че всички нужни елементи и инструменти са налични

РАБОТНА РЪКА

За сглобяването на този комплект са нужни 2-3 човека оборудвани с лични предпазни средства.

ЕЛЕМЕНТИ ВКЛЮЧЕНИ В КОМПЛЕКТА

Трипосочна планка в две равнини



x4

Еднопосочна базова планка



x4

Винт 4x50мм



x80

Дървена греда 12x12см



x8

ДОБРЕ Е ДА ИМАТЕ ...

Винтоверт



Стълба



Нивелир



Ролетка



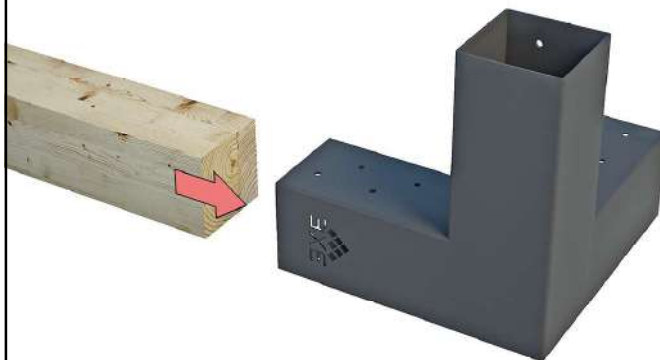
Подложка / килим



1 Подредете елементите за горната част върху равна и чиста повърхност



2 Вмъкнете дървените греди в металните планки максимално навътре



3.1 Поставете винтове - 2бр. от всяка страна



3.2 Затегнете добре винтовете



4.1 Продължете да сглобявате горната част



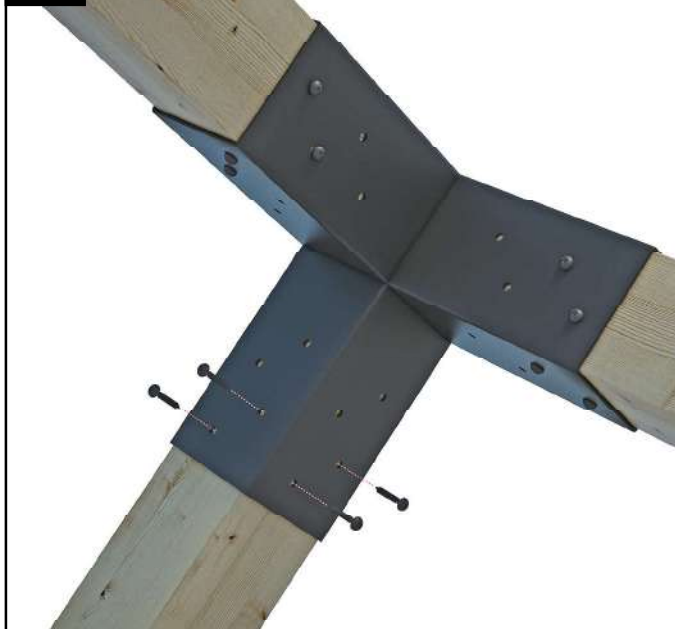
4.2 Продължете да сглобявате горната част като не забравяте да затегнете добре винтовете



5 Повдигнете горната част и вмъкнете две греди за да оформите първата страна



6.1 Поставете винтове - 2бр. от всяка страна



6.2 Затегнете добре винтовете



7 Повдигнете горната част и първата страна и вмъкнете две греди за да оформите втората страна

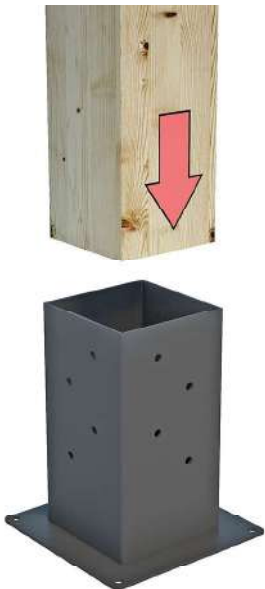
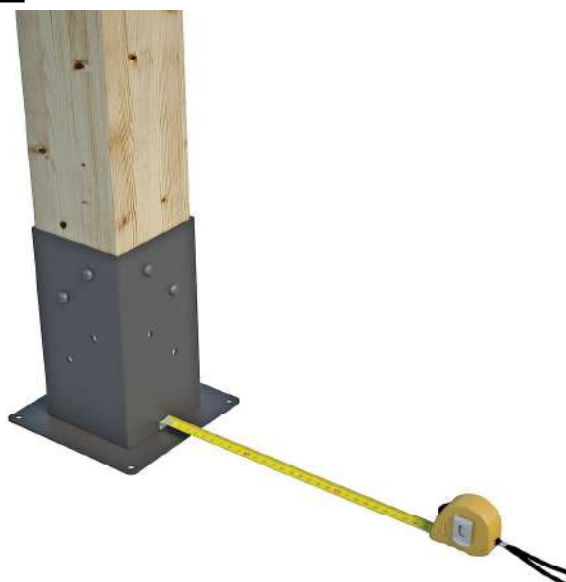


8.1 Поставете винтове - 2бр. от всяка страна



8.2 Затегнете добре винтовете



9**Вмъкнете свободният край на всяка вертикална греда в базова планка****10.1****Поставете винтове - 2бр. от всяка страна****10.2****Затегнете добре винтовете****11.1****Подравнете базовите вертикални елементи****11.2****Нивелирайте базовите вертикални елементи****12****Закрепете добре с подходящи крепежни елементи за стабилна основа**

ЗАБАВЛЯВАЙТЕ СЕ С НАШИТЕ ПРОДУКТИ !





www.exelon-ltd.com
+359 885 40 5859
office@exe.com